

# Návod k instalaci

## Jednopáková sprchová / vanová směšovací baterie

### Číslo artiklu: 75 2325\*\*

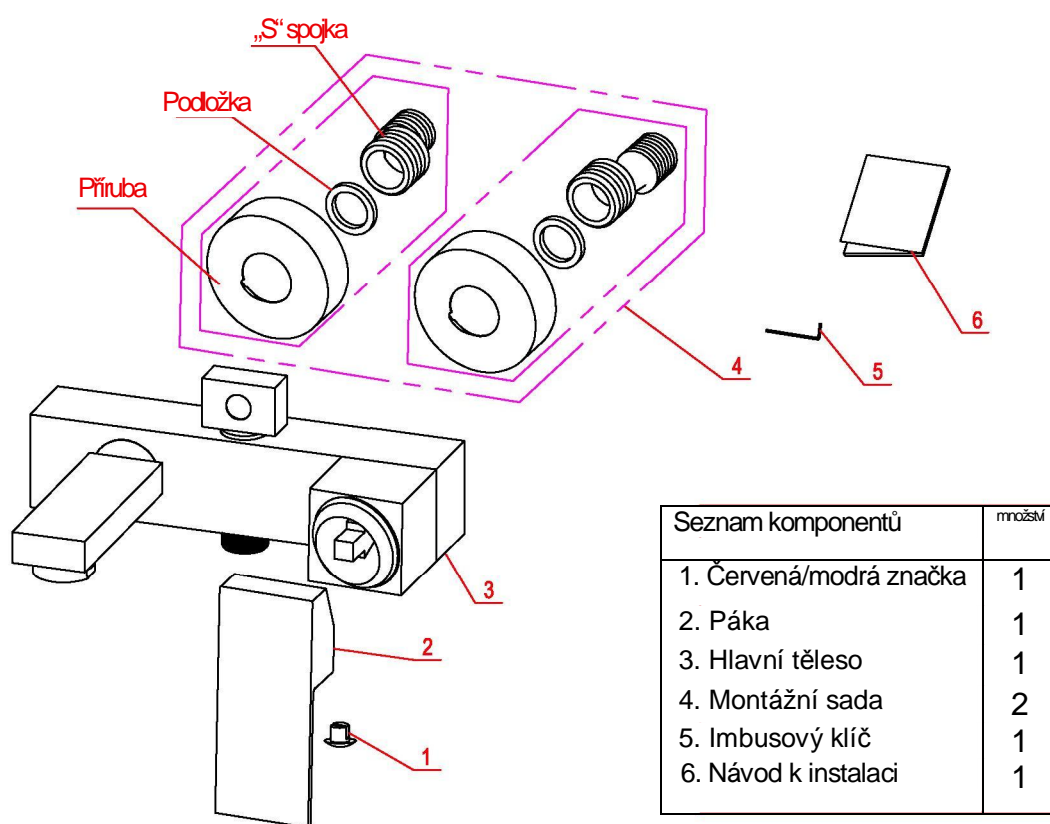
## Kontrola komponentů

Seznam standardních komponentů:

Prosíme, zkontrolujte dvakrát dále uvedený seznam komponentů a v případě jakékoliv nesrovnalosti kontaktujte naši společnost nebo našeho distributora.

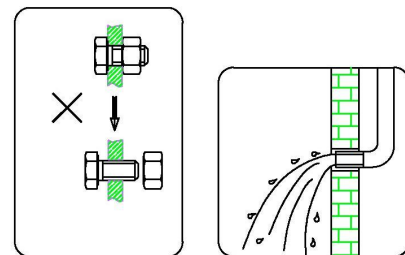
Poznámky:

1. Výrobce může změnit komponenty bez dalšího oznámení, jestliže se tím nezmění vlastnosti ani výkon produktu.
2. Výkresy slouží pouze pro informaci. Velikost a tvar produktu viz aktuální baterie.



## Návod k instalaci

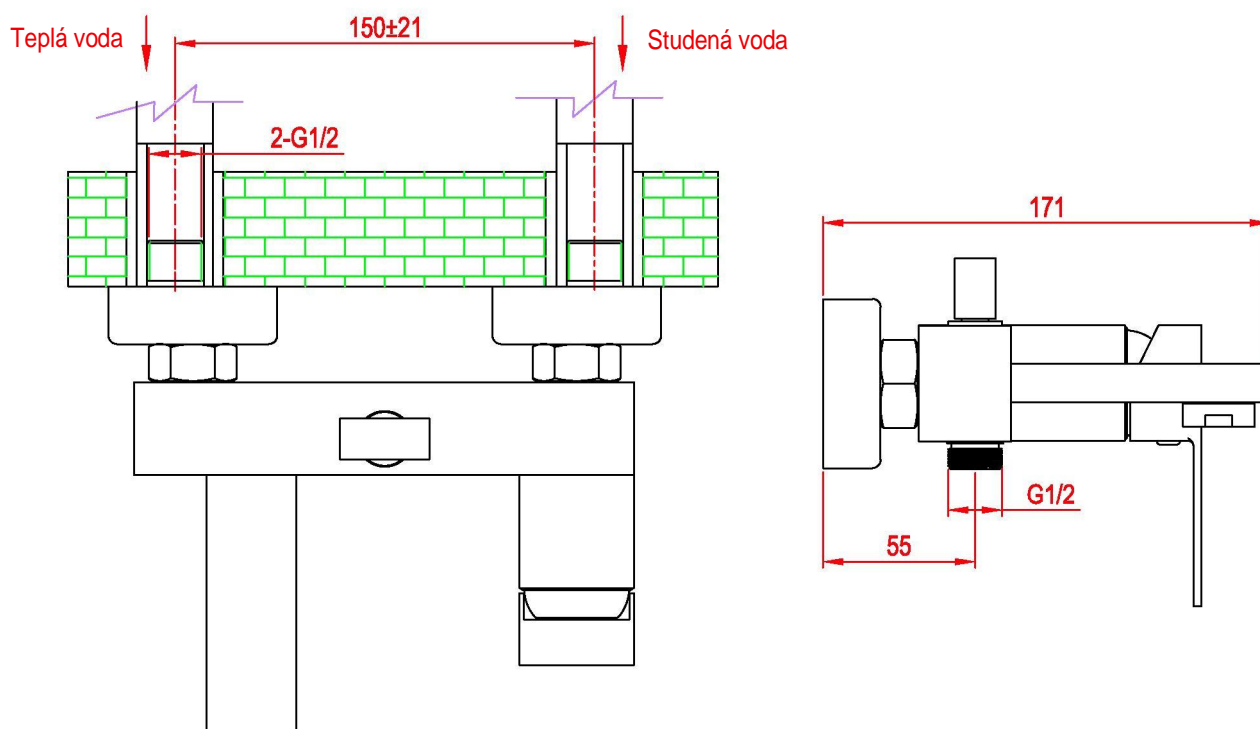
- Hlavní těleso nerozebírejte, neboť již bylo řádně a přesně smontováno a zprovozněno před opuštěním výrobního závodu
- Aby bylo zabráněno ucpání baterie, vodní potrubí před instalací propláchněte.
- Po instalaci zajistěte spolehlivé utěsnění všech spojů a eliminujte všechny netěsnosti.
- Jmenovitý tlak vody činí 0,05 – 1,0 MPa (platí pro tlak studené i teplé vody), vhodné pro teplotu vody od 4°C do 90°C.
- Zajistěte řádné napojení na přívodní potrubí teplé / studené vody tak, aby se při pohledu zepředu nacházel přívod teplé vody vlevo a studené vody vpravo.



Nerozebírat Propláchnout potrubí

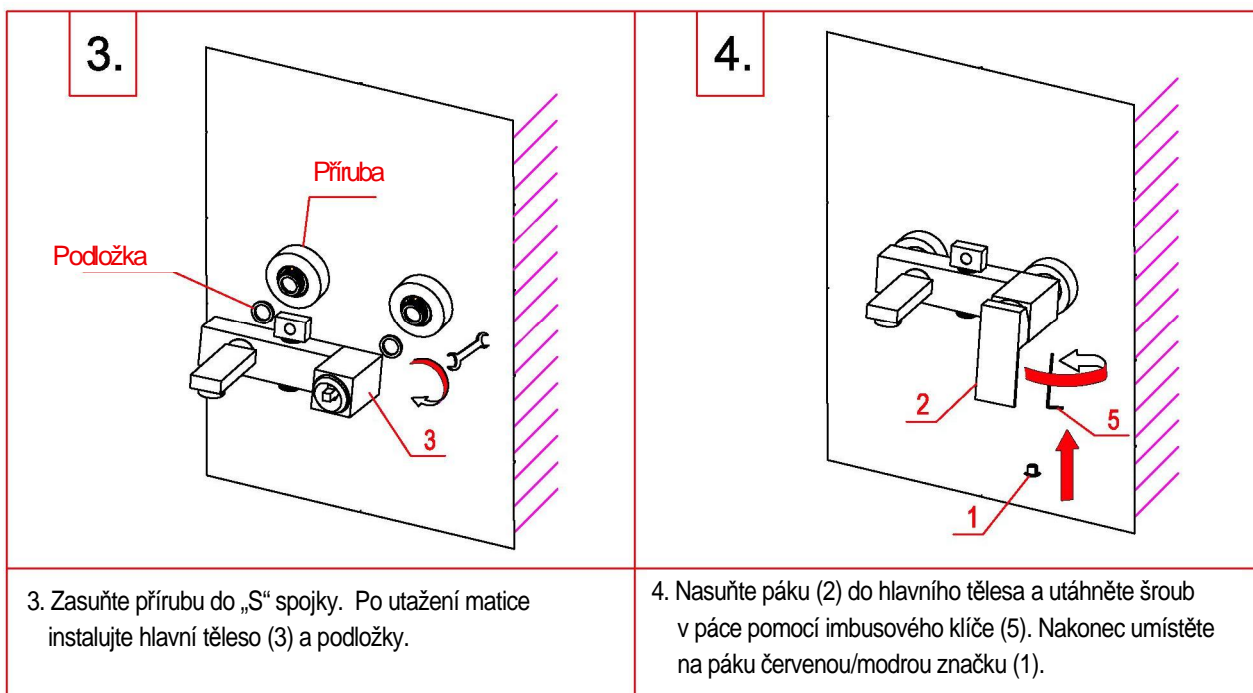
## Výkres s rozměry

Jednotka: mm



## Postup při instalaci

<p>1.</p> <p>A diagram showing a wall with two circular marks for pipe installation. A red arrow points to the left mark with the label 'G1/2'. A red double-headed arrow between the two marks is labeled <math>150 \pm 21</math>.</p>	<p>2.</p> <p>A diagram showing the application of PTFE tape to the threads of a pipe. A red arrow points to the tape with the label '„S“ spojka'. A red double-headed arrow between the two pipe marks is labeled 150. An inset shows a roll of PTFE tape and a pipe with the tape applied to its threads.</p>
<p>1. Podle instalačních rozměrů uvedených na výkrese výše zapusťte předem do zdi přívodní potrubí pro teplou a studenou vodu a ponechejte vpředu volné dva instalační otvory ve vhodné výšce. Závitů na trubkách a středová rozteč musí odpovídat produktům a obě potrubí musí být vedena horizontálně.</p>	<p>2. Poté oviňte závit na „S“ spojkách těsnicí páskou z PTFE. Nyní můžete našroubovat „S“ spojky do potrubí.</p>



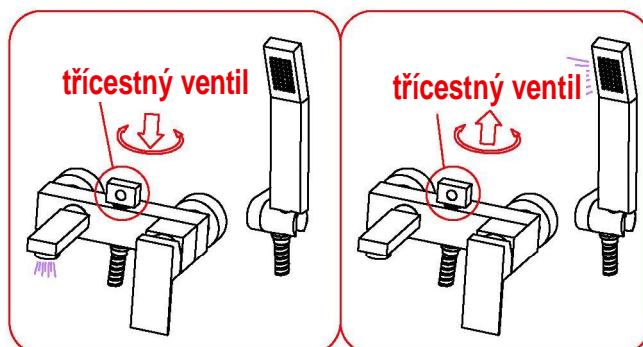
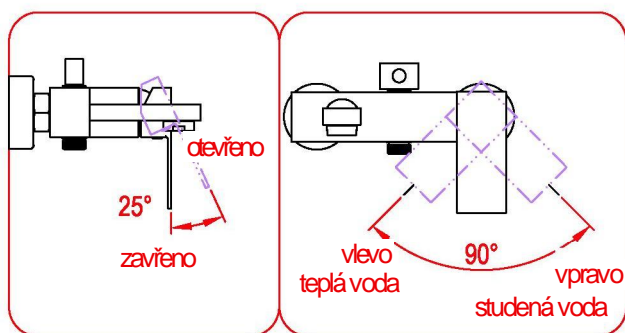
## Používání baterie

Jak ovládat páku baterie:

- 1) Pro puštění vody páku nadzdvihněte, pro uzavření vody ji stlačte dolů.
- 2) Otáčením páky doleva zvýšíte teplotu vody, při pohybu opačným směrem teplota vody klesá.

Pokyny pro používání třicestného ventilu:

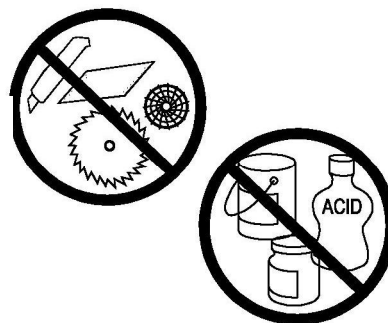
- 1) Zatlačte ovladač ventilu dolů, aby voda místo do sprchy tekla do kohoutku.
- 2) Vytáhněte ovladač ventilu nahoru, aby voda místo do kohoutku tekla do sprchy.



## Čištění a údržba

Chcete-li výrobek udržet čistý a lesklý, postupujte následovně:

1. Opláchněte baterii čistou vodou a osušte ji pouze jemným hadříkem.
2. Případné nečistoty odstraňte neagresivním nebo transparentním čisticím prostředkem určeným pro sklo.
3. Nepoužívejte prostředky pro drhnutí, leštidla, brusné tkaniny, papírové ubrousky ani škrabky.
4. Nepoužívejte kyselé čisticí prostředky, nerozpustné zrnité čisticí prostředky ani mýdlo.
5. V případě potřeby perlátor vyšroubujte a vyčistěte.



Tento návod k instalaci slouží pouze jako základní informace.  
Naše strana si vyhrazuje právo návod doplňovat a revidovat.

Sériové číslo: 80010110807